

DICHTUNGSLÖSUNGEN FÜR ROHRVERBINDUNGEN



Es gibt unzählige Rohrverbindungen für unterschiedliche Branchen. Um herauszufinden welche die richtige Dichtung für Ihren Bedarf ist, müssen verschiedenen Aspekte berücksichtigt werden. Hier spielen vor allem die Häufigkeit des Öffnens und die benötigten Freigaben eine große Rolle. Sie entscheiden maßgeblich, ob eine einfache Flachdichtung ausreicht oder ein anderes Dichtelement zur Absicherung Ihrer Prozesse eingesetzt werden muss.

Die Frage, welches Dichtelement für Sie das richtige ist, kann mit folgenden vier Typen von Rohrverbindungen beantwortet werden:

- Die klassische Dichtung für Milchrohrverschraubungen nach DIN 11851
- Clampdichtungen nach DIN 32676 und ISO 2852
- O-Ringe für aseptische Clampverbindungen nach DIN 11864
- Flachdichtungen nach DIN 28091-2 und DIN 28091-3

Funktion und Einsatzbereiche für klassische Milchrohrverschraubungen

Mit Dichtungen für Milchrohrverschraubungen lassen sich Rohrleitungen für flüssige Medien sehr einfach verbinden und abdichten. Sie sind nach DIN 11851 genormt und in der Lebensmittelindustrie weit verbreitet. Der wesentliche Vorteil ist dabei der äußerst schnelle und unkomplizierte Einbau dank einfacher Trennung vom Flansch. Hierdurch können Sie häufige Montagen problemlos durchführen. Milchrohrverschraubungen sind eine preiswerte Lösung und besonders gut für kleinere Anlagen geeignet, die nicht im kontinuierlichen Betrieb gefahren werden. Zu beachten gilt, dass es sich hierbei um eine Komponente für weniger anspruchsvolle Einsätze handelt. Sie entsprechen nicht den Hygienic-Design-Anforderungen, da die Verpressung aufgrund des fehlenden metallischen Anschlags nicht definiert ist.

Clampdichtungen für kontinuierlich gefahrene Anlagen

Clampdichtungen sind für den Einsatz kontinuierlich gefahrener Anlagen die optimale Rohrverbindung. Sie wurden speziell hierfür entwickelt. Die symmetrisch gestalteten Flansche ermöglichen einen besonders einfachen Einbau. Hierin liegt der wesentliche Vorteil: die Dichtung muss nicht orientiert eingebaut werden. Darüber hinaus ist sie nach ISO 2852 (Zollabmessungen) und DIN 32676 (metrische Abmessungen) genormt und kann besonders wirtschaftlich ab Lager bezogen werden. Die einzige Gefahr der Clampdichtung besteht in einer zu starken Verpressung. In diesem

Fall könnte sie beschädigt und vom Produkt hinterwandert werden.

Die hygienische Alternative für Rohrverbindungen

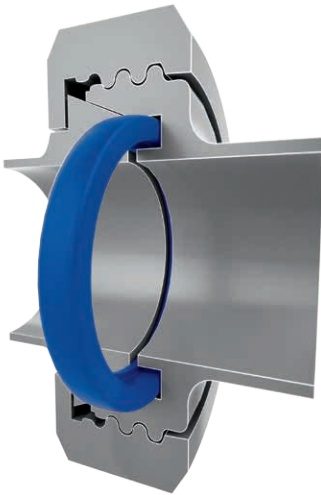
Um eine hygienische Abdichtung für Rohrverbindungen zu ermöglichen wurden Clampdichtungen mit Aseptik O-Ringen entwickelt. Das Besondere: diese verbinden die Vorteile der leichten Montage mit einer tottraumfreien Abdichtung und sichern so eine hygienisch einwandfreie Herstellung. DIN 11864 beschreibt diese Dichtungen, die bei Freudenberg Sealing Technologies in Hochleistungswerkstoffen verfügbar sind und über die in der Lebensmittel- und Pharmaindustrie nötigen Freigaben verfügen.

Flachdichtungen für die Zusammensetzung unterschiedlicher Anlageelemente

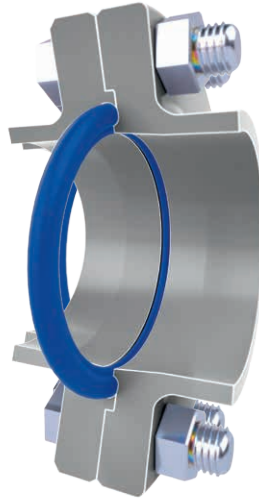
Um unterschiedliche Anlageelemente zusammenzufügen und Rohrverbindungen gleichzeitig sicher abzudichten, werden Flachdichtungen eingesetzt. Diese werden zwischen Flansche gesetzt und durch Schrauben miteinander verbunden. Einerseits gleichen diese Makrounebenheiten der Rohroberfläche aus. Andererseits sind sie gegen die in den Rohrleitung fließenden Medien beständig und dichten zuverlässig zwischen den einzelnen Elementen ab. Sowohl in der Lebensmittel- (z. B. Reinigerkonzentrate) als auch in der pharmazeutischen und chemischen Industrie (aggressive Lösemittel und Chemikalien) ist ein nahezu inerte Werkstoff gefragt. Vor allem zum Einsatz kommen diese bei der Verbindung von Anlageelementen wie Ventilen, Amaturen, Rohrleitungen und Pumpen.

Dank langjähriger Erfahrung, Forschung und Verbandsarbeit verfügt Freudenberg Sealing Technologies über einzigartiges technisches Know-how bezüglich der speziellen Anforderungen und Werkstoffe, die in der Prozessindustrie unabdingbar sind. Sollten wir in spezifischen Fällen keine Erfahrungswerte vorweisen können, steht Ihnen unser hauseigener Prüfstand für die Durchführung von Feldtests zur Verfügung. Hier können Ihre individuellen Rohrverbindungen und Prozessmedien getestet werden. So finden wir immer die richtige Dichtungslösung für Ihre Rohrverbindung.

MILCHROHR- VERSCHRAUBUNG



ASEPTIK- UND HYGIENE- FLANSCHVERBINDUNG



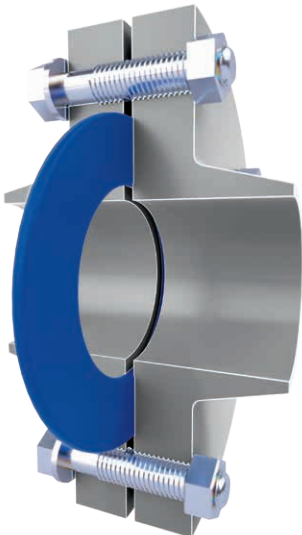
Download
Dichtungs-
handbuch



Download
Freigaben



FLACHDICHTUNG



CLAMPDICHTUNG



Download
Elastomere
Werkstoffe



Weitere Downloads:
[www.fst.de/topnavi/
downloads](http://www.fst.de/topnavi/downloads)

Die hierin enthaltenen Informationen werden als zuverlässig erachtet, es werden jedoch keinerlei Zusicherungen, Garantien oder Gewährleistungen jeglicher Art in Bezug auf ihre Richtigkeit oder Eignung für irgendeinen Zweck gegeben. Die hierin wiedergegebenen Informationen basieren auf Labortests und sind nicht unbedingt indikativ für die Leistung des Endprodukts. Vollständige Tests und die Leistung des Endprodukts liegen in der Verantwortung des Anwenders.

www.fst.com